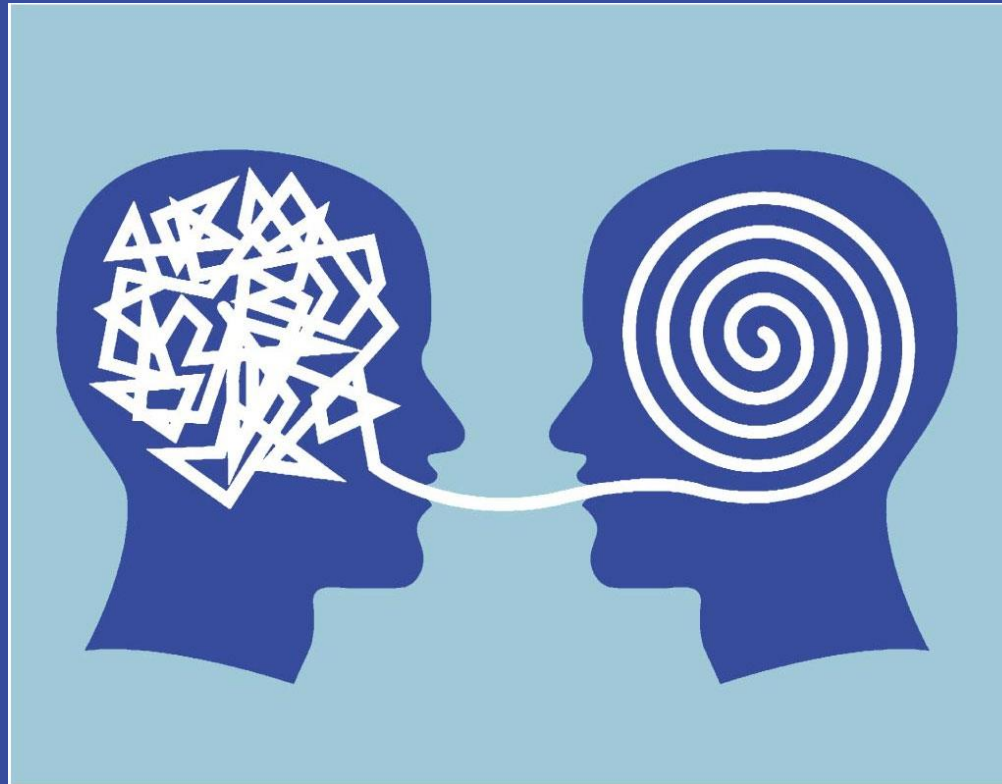


# COMPLESSITÀ DELLE DIFFERENZE SESSUALI E DI GENERE: UNA SFIDA ALLA TEORIA E ALLA CLINICA



Accesso alla piattaforma

[www.matrixecmfad.it](http://www.matrixecmfad.it)

# Rilascio dei crediti ECM

Il convegno dal titolo «**COMPLESSITÀ DELLE DIFFERENZE SESSUALI E DI GENERE: UNA SFIDA ALLA TEORIA E ALLA CLINICA**»

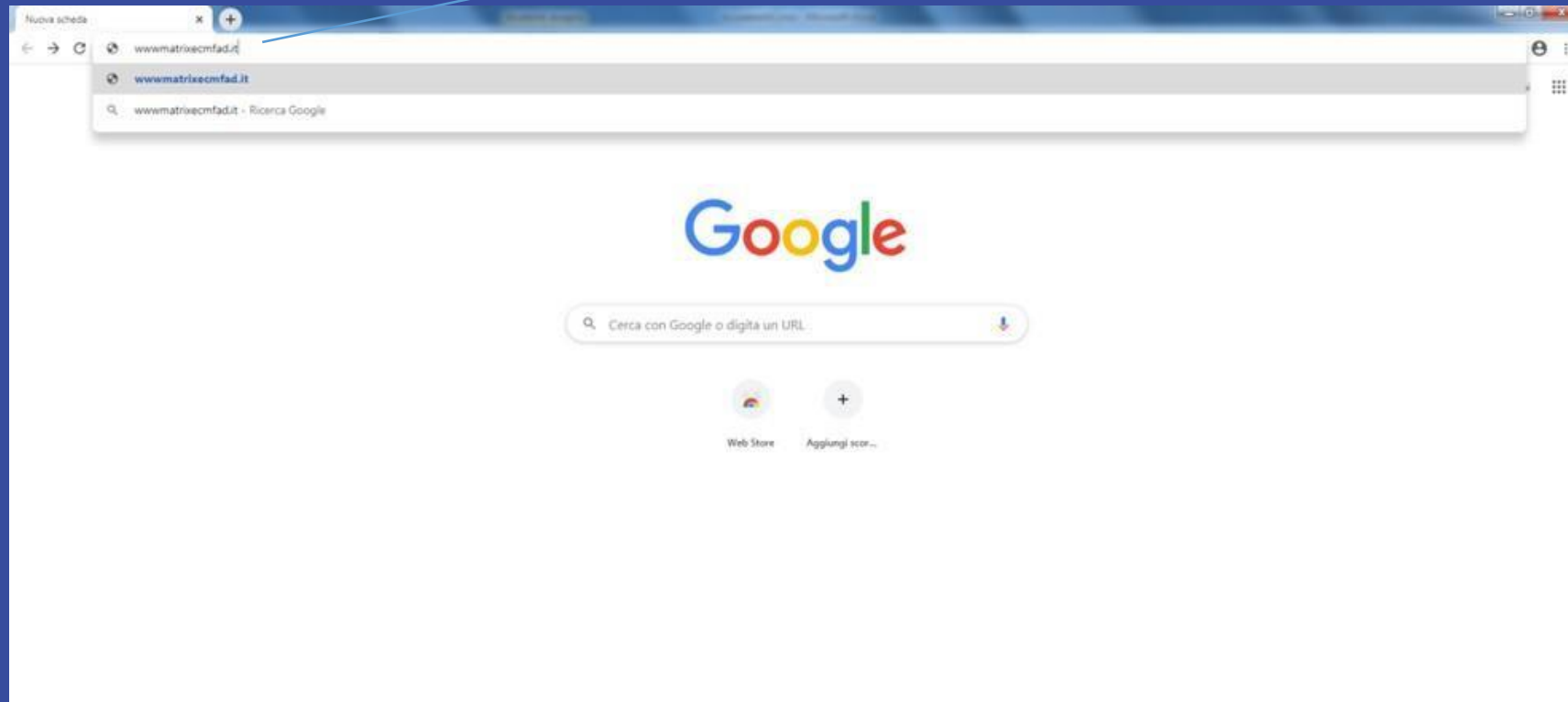
rilascia **6 crediti formativi ECM** previa:

- ✓ partecipazione al 90% dei lavori scientifici
- ✓ compilazione del questionario di gradimento
- ✓ verifica positiva dell'apprendimento, accertato mediante questionario online.

Entrambi i questionari saranno disponibili nella pagina dell'evento presente sulla piattaforma [www.matrixecmfad.it](http://www.matrixecmfad.it) dalle ore 13:00 del giorno 02.04.2022 e dovranno essere compilati e inviati entro le ore 13:00 del 05.04.2022.

Il partecipante avrà a disposizione un massimo di 5 tentativi di compilazione.

Nella barra degli indirizzi del vs. browser *scrivere*  
[www.matrixecmfad.it](http://www.matrixecmfad.it)

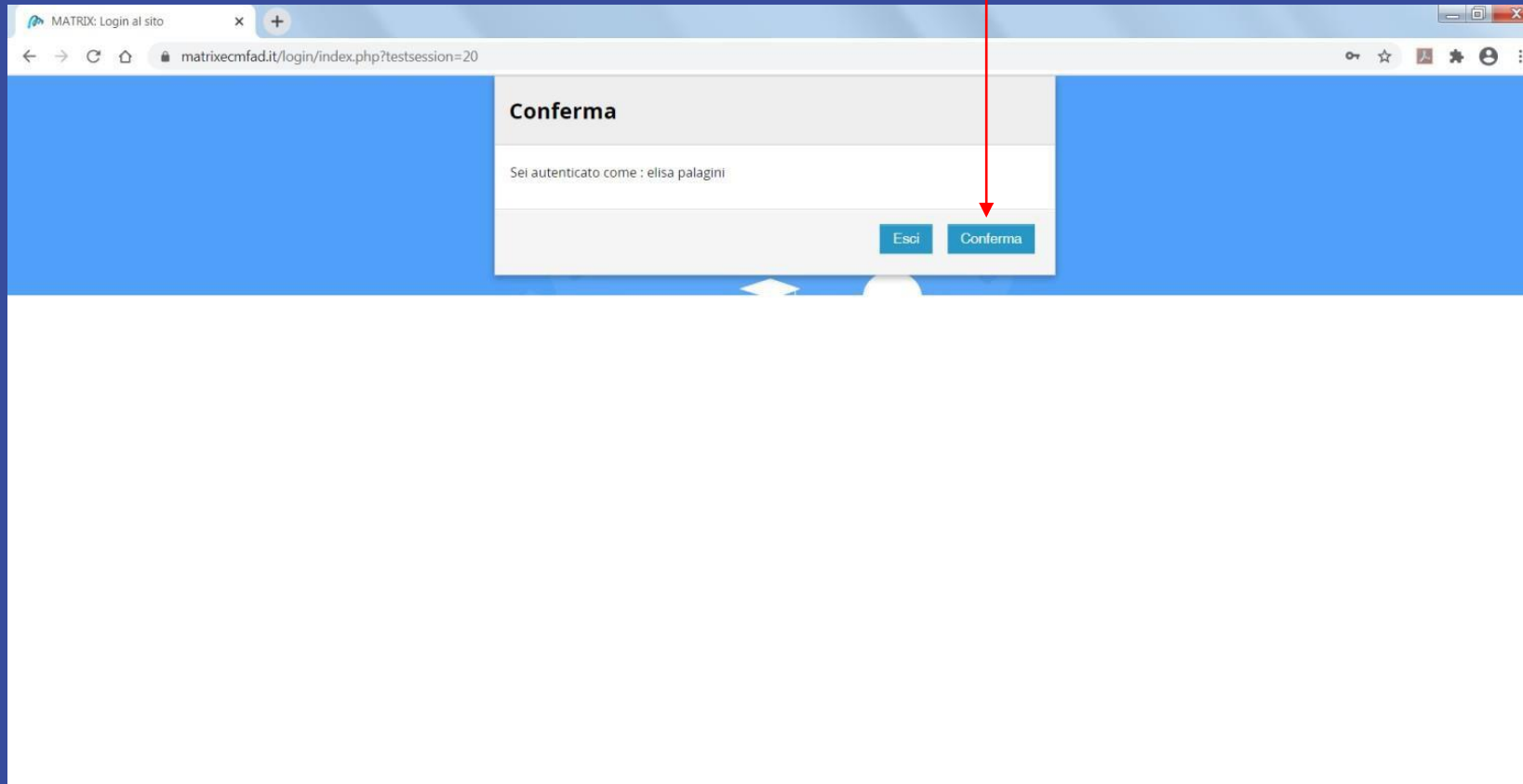


# Cliccare su Login





# Cliccare su Conferma





Si apre la pagina iniziale della piattaforma e scorrendo in basso in corrispondenza dell'evento desiderato e a cui si è iscritti cliccare sul pulsante di colore azzurro "CORSO"

Home Chi Siamo Assistenza Privacy Policy



Corso esempio:  
Formazione Generale  
Lavoratori

Inizio corso: 15/04/2020  
Fine corso: 05/07/2021

Corso di formazione generale per i lavoratori ai sensi dell' art. 37 del D. Lgs. 81/08

Si rivolge a **TUTTE LE PROFESSIONI ECM**

[Accedi >>](#)



APPLICAZIONI CLINICHE  
DEI PERCORSI DI  
RICONOSCIMENTO

Inizio corso: 02/04/2022  
Fine corso: 02/04/2023

Il corso ha come finalità quella di approfondire l'uso clinico dei percorsi di riconoscimento incompleto, attraverso la supervisione di gruppo e l'analisi di esempi clinici presentati dai corsisti, e le implicazioni di tale ipotesi di costruzione professionale nelle scelte di conduzione del percorso terapeutico.

[Accedi >>](#)



COMPLESSITÀ DELLE  
DIFFERENZE SESSUALI E  
DI GENERE: UNA SFIDA  
ALLA TEORIA E ALLA  
CLINICA

Inizio corso: 02/04/2022  
Fine corso: 02/04/2022

Tra i molteplici cambiamenti che ci riserva la clinica nell'attualità, appare indispensabile dunque includere una prospettiva di genere nel campo psicoanalitico, per comprendere i percorsi e gli scenari identitari legati ad una sempre più complessa articolazione tra differenze sessuali e di genere.

[CORSO](#)



Il Segreto nella stanza di  
analisi

Inizio corso: 02/04/2022  
Fine corso: 02/04/2022

Il tema del segreto è molto complesso e presenta molte sfaccettature. Se da un lato il segreto ha una funzione evolutiva nel favorire la strutturazione della mente di sono situazioni in cui il segreto sembra avere effetti patologizzanti.

[Accedi >>](#)

Si aprirà la pagina dell'evento contenente le informazioni generali, i questionari di gradimento e di valutazione.

Home Chi Siamo Assistenza Privacy Policy


### Informazioni Generali

Il seminario dal titolo **"COMPLESSITÀ DELLE DIFFERENZE SESSUALI E DI GENERE: UNA SFIDA ALLA TEORIA E ALLA CLINICA"** rilascia 6 crediti formativi ECM previa partecipazione al 90% dei lavori scientifici e alla verifica positiva dell'apprendimento, accertato mediante questionario online.

Il questionario finale sarà disponibile solo a conclusione del corso e dovrà essere svolto entro i successivi 3 giorni. Il partecipante avrà a disposizione un massimo di 5 tentativi di compilazione.


Il questionario finale è proposto secondo la normativa ministeriale vigente, ovvero come doppia randomizzazione: questo significa che ad ogni tentativo l'ordine dei quesiti e delle risposte è casuale.

**L'attestato ECM sarà disponibile entro 90 giorni dalla conclusione dell'evento. La disponibilità dello stesso verrà notificata per email.**

 [Annunci](#)

---


### COMPLESSITÀ DELLE DIFFERENZE SESSUALI E DI GENERE: UNA SFIDA ALLA TEORIA E ALLA CLINICA

 **COMPLESSITÀ DELLE DIFFERENZE SESSUALI E DI GENERE: UNA SFIDA ALLA TEORIA E ALLA CLINICA**

**Accesso vincolato** Accesso consentito dal 2 aprile 2022

---

### Questionario di Gradimento

 **Questionario di Gradimento**

**Accesso vincolato** Accesso consentito dal 2 aprile 2022, 13:00


---

### Questionario di Valutazione

Il questionario che segue si compone di 18 quesiti, ognuno con 4 possibili risposte, delle quali solo una corretta.

Il questionario si intende superato positivamente con il 75% di risposte corrette (pari a n.14).

Il questionario dovrà essere compilato entro le ore 13:00 del 05.04.2022. Sono consentiti 5 tentativi di superamento della prova.

 **Questionario di Valutazione**

**Accesso vincolato** Condizioni per l'accesso:

- Accedere dopo il 2 aprile 2022, 13:00
- Accedere prima del 5 aprile 2022, 13:00
- L'attività [Questionario di Gradimento](#) deve risultare spuntata come completata



# STEP 1: compilare il questionario di gradimento

## Questionario di Gradimento

Panoramica

Domande

Modelli

Analisi

Risposte

### Panoramica

Risposte inviate: 0

Domande: 7

### Messaggio da visualizzare dopo la compilazione

Grazie per la collaborazione

Compila il feedback



# STEP 1: Inviare il questionario di gradimento

Home Chi Siamo Assisteriza Privacy Policy

## Questionario di Gradimento

Modalità: Anonimo

Come valuta la rilevanza degli argomenti trattati rispetto alle sue necessità di aggiornamento?\*

Non rilevante - 1  Poco Rilevante - 2  Rilevante - 3  Più che rilevante - 4  Molto rilevante - 5

Come valuta la qualità educativa di questo programma FAD?\*

Insufficiente - 1  Parziale - 2  Sufficiente - 3  Buono - 4  Eccellente - 5

Come valuta la utilità di questo evento per la sua formazione/aggiornamento?\*

Insufficiente - 1  Poco utile - 2  Utile - 3  Più che utile - 4  Molto utile - 5

Il tempo che ha dedicato ad acquisire le informazioni contenute in questo programma FAD rispetto alle ore previste è stato :

Molto inferiore - 1  Poco inferiore - 2  Uguale al previsto - 3  Poco superiore - 4  Molto superiore - 5

Questo programma FAD è stato preparato con il supporto di ( e di ). Ritieni che nel programma ci siano riferimenti, indicazioni e/o informazioni non equilibrate o non corrette per influenza dello sponsor o altri interessi commerciali?\*

Nessuna influenza - 1  Influenza poco rilevante - 2  Influenza rilevante - 3  Influenza più che rilevante\* - 4  Influenza molto rilevante\* - 5

\* In caso di risposte di influenza "più che rilevante" o "molto rilevante" indicare qualche esempio

Se lo ritiene opportuno potrà segnalare il contenuto della presente scheda, evidenziando eventuali anomalie, utilizzando l'indirizzo e-mail [ecmfeedback@agenas.it](mailto:ecmfeedback@agenas.it) o, in alternativa, il portale myECM tramite il quale è possibile procedere alla compilazione

\* = campi a compilazione obbligatoria

# STEP 2: Compilare il questionario di valutazione

## Questionario di Valutazione

Tentativi permessi: 5

Metodo di valutazione: Voto più alto

[Tenta il quiz adesso](#)

## STEP 2: Compilare il questionario di valutazione



[Pagina precedente](#)

[Termina il tentativo...](#)

**COOPERATIVA SOCIALE MATRIX  
ONLUS**

Provider ECM nr. 4884

**Sedi**

Via Napoleone Bonaparte 126, 50137,  
Firenze

## STEP 2: Inviare il questionario di valutazione

**Cliccare su «Invia tutto e termina»**

**E confermare cliccando di nuovo**

